

EMPEC

EQUIPE MOBILE
MAISON DES ADOS

11 - 25 ans



UN PROBLÈME ? DES DIFFICULTÉS ?

Équipe Mobile de Prévention d'Évaluation et de Coordination (EMPEC)

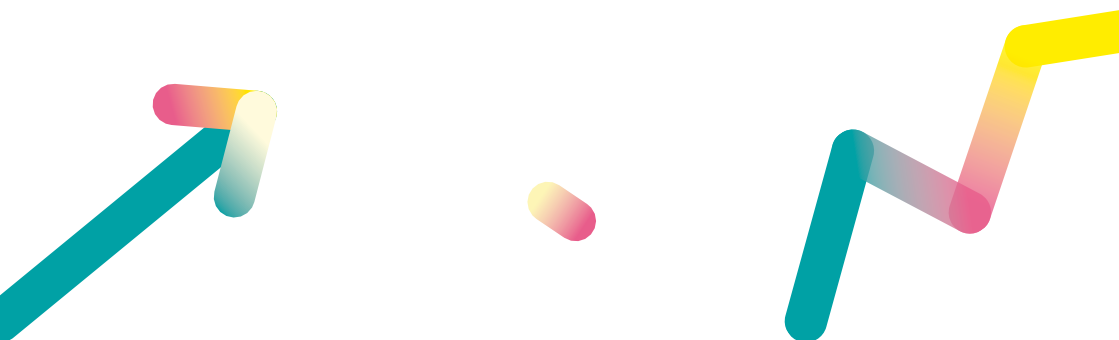
L'EMPEC est composée de professionnels, une monitrice éducatrice, une infirmière et un psychologue appartenant à trois Maisons des Adolescents (Gard, Vaucluse et Nord Bouches-du-Rhône). Elle a pour but d'**apporter une réponse adaptée aux questionnements et difficultés des jeunes et de leur entourage** (psychiques, somatiques, familiaux, sociaux, éducatifs, scolaires, professionnels, sentimentaux, amicaux, ...).

L'Équipe Mobile propose **des temps d'échanges pour évaluer les situations le plus précisément possible et réfléchir à l'orientation la plus adaptée** à chaque demande.

Les professionnels de l'EMPEC vous reçoivent ou viennent à votre rencontre **au plus près de chez vous, sur rendez-vous**. Vous pouvez venir seul(e) ou accompagné(e). Notre équipe intervient aussi sur les établissements scolaires ou autre structure de notre territoire (points écoute, actions collectives).

Pour adapter au mieux nos réponses, nous pouvons nous appuyer sur un travail de réseaux en articulation avec les partenaires et acteurs territoriaux.

L'ACCUEIL EST GRATUIT ET CONFIDENTIEL



UN DOUTE ? UNE QUESTION ?

TU AS ENTRE 11 ET 17 ANS

Notre équipe te propose de rencontrer des professionnels de l'écoute **pour échanger sur tout ce qui te questionne**. Nous sommes là pour tenter de **trouver avec toi des solutions**. Ces **rencontres sur rendez-vous sont gratuites, confidentielles et sans engagement**. Tu peux venir seul(e) ou accompagné(e) (parents, proches, etc.). Aucune autorisation de tes parents ne te sera demandée. **N'hésite pas à nous contacter par mail, téléphone ou sms.**

TU AS ENTRE 18 ET 25 ANS

Tu as plus de 18 ans et pour autant notre équipe s'adresse aussi à toi. Parce que tu es à **une période de ta vie pleine de changements, de prises de décisions, d'évolution et de constructions**, tout cela peut te préoccuper. Viens nous en parler, que tu sois étudiant avec ou sans emploi, en formation, en recherche de projets, cet espace est fait pour toi. **Nos rendez-vous sont gratuits et confidentiels, tu peux venir seul ou accompagné.**

VOUS ÊTES PARENTS

Parents de jeune(s) âgé(s) de 11 à 25 ans, **vous ne savez pas à qui vous adresser pour exprimer vos difficultés, n'hésitez pas à contacter notre équipe mobile**. Un rendez-vous gratuit et confidentiel pourra vous être proposé afin de pouvoir échanger sur vos difficultés ou questionnements. **Des professionnels seront à votre disposition pour vous répondre, sans jugement et vous orienter** vers les dispositifs les mieux adaptés.

VOUS ÊTES PROFESSIONNEL(LE)

Vous vous questionnez sur une situation complexe, vous souhaitez échanger avec d'autres professionnels. L'EMPEC, c'est aussi **des professionnels proposant des actions pour vous accompagner** dans votre quotidien sur les enjeux liés à l'adolescence.

- Études de situations pour un regard croisé.
- Études des besoins et mise en lien avec des professionnels qui pourraient intervenir sur des situations spécifiques et complexes.
- Animation d'un réseau de professionnels visant à créer et axer une dynamique de réflexions communes avec des professionnels de différents secteurs.
- Espace ressource documentaire axé sur la prévention et prise en charge de l'adolescence (livres, outils pédagogiques, dispositifs etc.).

CONTACT

📞 06 76 98 44 99

✉ empec.mda@gmail.com

JOURS D'INTERVENTION

🕒 **Mardi et vendredi de 9h à 17h**

🕒 **Un jeudi sur deux de 9h à 17h**

TERRITOIRE DE L'EMPEC

Roquemaure, Montfaucon,
St-Généès-de-Comolas,
St-Laurent des Arbres, Tavel,
Lirac, Sauveterre,
Villeneuve-les-Avignon, Pujaut,
Rochefort-du-Gard, Estézargues,
Saze, Domazan, Théziers,
Montfrin, Comps, Meynes et
Beaucaire

