

Formation Adolescence & posture professionnelle

À destination des professionnels des champs de la santé, du social, du médico-social, de l'éducatif, de l'enseignement, du loisir, du sport et de l'animation, intervenant auprès d'un public adolescent.

Contexte

Comprendre les comportements des adolescents est complexe : un acte potentiellement agressif peut révéler une fragilité, un appel à l'aide, un besoin de contenance ; derrière un comportement d'isolement peut se cacher un grand besoin de socialisation, de mise en lien.

Cette formation vise à fournir des repères de compréhension sur le processus adolescent pour adapter sa posture professionnelle et ainsi favoriser son positionnement face aux adolescents.

OBJECTIFS

- Maîtriser les fondements du processus adolescent ;
- Repérer les différentes postures professionnelles en situation ;
- Adapter sa posture en fonction des situations.

Éléments de contenus

- Le processus adolescent ;
- Les postures professionnelles en fonction des modèles théoriques :
 - Bouëdec : les postures d'autorité, de contractualisation, d'animation, d'accompagnement ;
 - Les 6 attitudes de Porter.

Méthodes Pédagogiques

Présentiel avec alternance d'exercices pratiques, de mises en situation et d'apports théoriques.

Prérequis

Aucun prérequis nécessaire.

Évaluation

Quiz et questionnaire de satisfaction.

Indicateurs de satisfaction

Cette formation n'a pas encore été réalisée en 2025.

INFORMATIONS PRATIQUES

 **Date(s)**

 **Lieu(x)**

 **Tarifs**



**VOIR SUR
NOTRE
SITE WEB**

 **Durée** 1j (7h)

 **Délai d'accès**

Aucun

 **Formateurs**

- **Thomas LALOUELLE**, chargé d'accueil et de prévention, et ludothécaire.
- **Benjamin DES RIEUX**, éducateur spécialisé
- **Damien CHICCA**, chargé de prévention

 **Contact(s)**

Benjamin DES RIEUX

b.desrieux@mda13nord.fr

06 33 19 81 66

PROGRAMME DE LA FORMATION

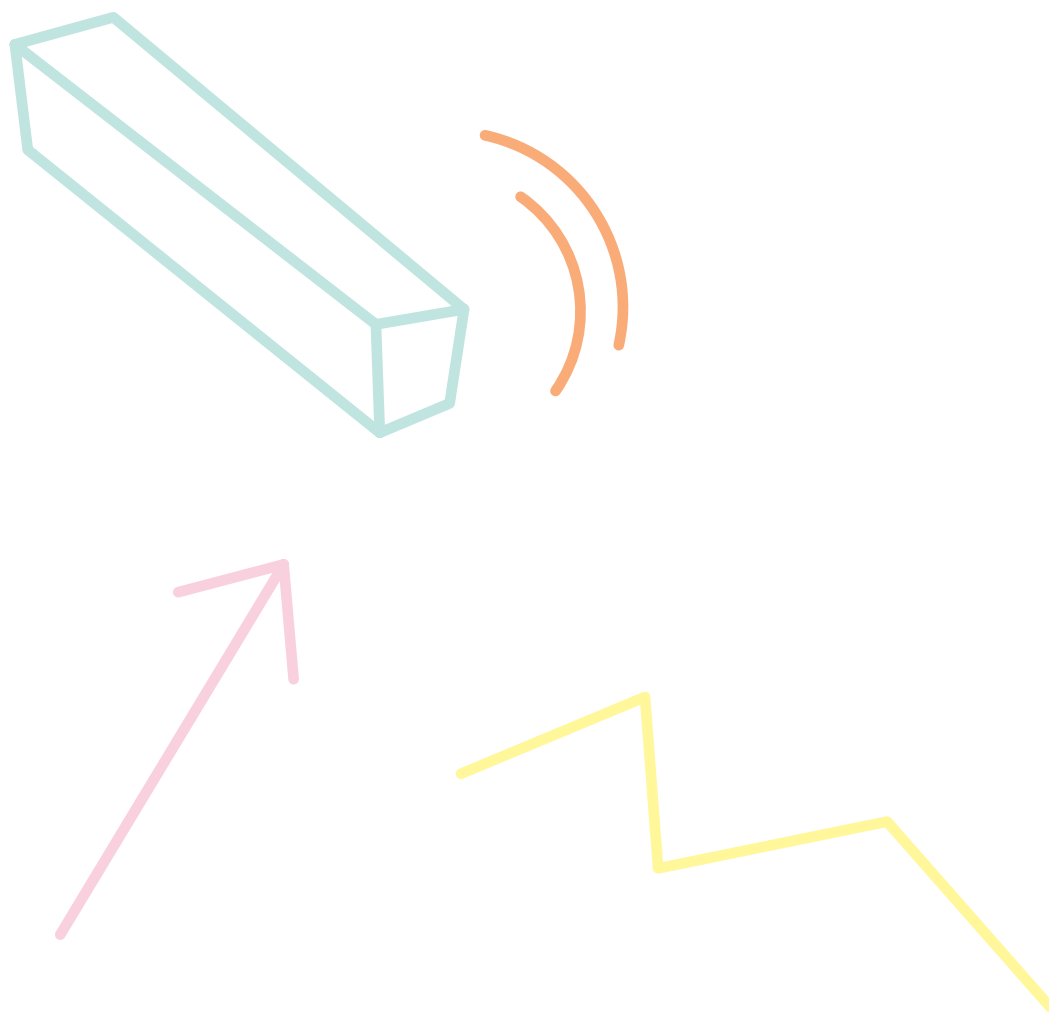
1^{ÈRE} JOURNÉE - Le processus adolescent et la posture professionnelle

9h - 12h30 : L'adolescence

- Accueil des participants ;
- Atelier participatif : exercice structuré sur l'adolescence ;
- Apports théoriques sur le processus adolescent : construction identitaire, environnement familial, théorie de l'attachement.

13h30 - 17h : La posture professionnelle

- Apports théoriques sur la posture d'accompagnement et de prise en charge :
 - Les différentes postures selon Bouëdec ;
 - Les 6 attitudes de Porter.
- Ateliers participatifs : exercices structurés sur la posture professionnelle, mises en situation.



Inscriptions sur le formulaire : mda13nord.fr/formations

Renseignements : 06 33 19 81 66 / formation@mda13nord.fr